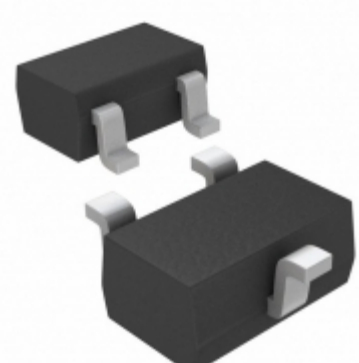


MAX6377XR28-T



Obrázky jsou pouze orientační.
Podrobné informace o produktu naleznete v části Technické údaje produktu.
Koupit MAX6377XR28-T s důvěrou od Component-World.HK, 1 rok záruka



Part Number: [MAX6377XR28-T](#)

Výrobce: [Maxim Integrated](#)

Popis: IC VOLT DETECTOR LP 2.80V SC70-3

Datový list: [MAX6375-80](#)

[Part Numbering System](#)

RoHS Status: Obsahuje olovený / RoHS neodpovídající

Ship From: Hong Kong

Shipment Way: DHL/Fedex/TNT/UPS/EMS

[Request For Quotation](#)

PARAMETR PRODUKTU

Part Number	MAX6377XR28-T	Výrobce	Maxim Integrated
Popis	IC VOLT DETECTOR LP 2.80V SC70-3	Stav volného vedení / RoHS	Obsahuje olovený / RoHS neodpovídající
Dostupné množství	4878 pcs	Datový list	MAX6375-80 Part Numbering System
Kategorie	Integrované obvody (IC)	Napětí - Práh	2.8V
Typ	Simple Reset/Power-On Reset	Dodavatel zařízení Package	SC-70-3
Série	-	resetování Prodleva	20 µs Typical Propagation Delay
resetovat	Active Low	Obal	Tape & Reel (TR)
Paket / krabice	SC-70, SOT-323	Výstup	Open Drain or Open Collector
Provozní teplota	-40°C ~ 85°C (TA)	Počet napití Sledované	1
Typ montáže	Surface Mount	Úroveň citlivosti na vlhkost (MSL)	1 (Unlimited)
Stav volného vedení / RoHS	Contains lead / RoHS non-compliant	Detailní popis	Supervisor Open Drain or Open Collector 1 Channel SC-70-3
Číslo základní části	MAX6377		

Component-World.com je spolehlivý distributor elektronických součástek. Specializujeme se na všechny elektronické komponenty řady Maxim Integrated. Máme 4878 kusy Maxim Integrated MAX6377XR28-T na skladě dostupných. Vyžádejte si citát z distributora součástí elektroniky na Component-World.com, náš prodejní tým vás bude kontaktovat do 24 hodin.

RFQ Email: info@Components-World.com

SOUVISEJÍCÍ PRODUKTY

	Část#: MAX6377XR23-T Popis: IC VOLT DETECTOR LP 2.30V SC70-3	Výrobci: Maxim Integrated	Dotaz
	Část#: MAX6377XR26-T Popis: IC VOLT DETECT LP 2.63V SC70-3	Výrobci: Maxim Integrated	Dotaz
	Část#: MAX6378UR46-T Popis: IC VOLT DETECT LP 4.63V SOT23-3	Výrobci: Maxim Integrated	Dotaz
	Část#: MAX6378XR33-T Popis: IC VOLT DETECTOR LP 3.30V SC70-3	Výrobci: Maxim Integrated	Dotaz
	Část#: MAX6377XR30-T Popis: IC VOLT DETECTOR LP 3.00V SC70-3	Výrobci: Maxim Integrated	Dotaz
	Část#: MAX6377XR25-T Popis: IC VOLT DETECT LP 2.50V SC70-3	Výrobci: Maxim Integrated	Dotaz
	Část#: MAX6377XR25-T Popis: IC VOLT DETECTOR LP 2.50V SC70-3	Výrobci: Maxim Integrated	Dotaz
	Část#: MAX6377XR31-T Popis: IC VOLT DETECT LP 3.08V SC70-3	Výrobci: Maxim Integrated	Dotaz
	Část#: MAX6377XR31-T Popis: IC VOLT DETECTOR LP 3.08V SC70-3	Výrobci: Maxim Integrated	Dotaz
	Část#: MAX6377XR27-T Popis: IC VOLT DETECT LP 2.70V SC70-3	Výrobci: Maxim Integrated	Dotaz
	Část#: MAX6377XR29-T Popis: IC VOLT DETECTOR LP 2.93V SC70-3	Výrobci: Maxim Integrated	Dotaz
	Část#: MAX6377XR29-T Popis: IC VOLT DETECT LP 2.93V SC70-3	Výrobci: Maxim Integrated	Dotaz
	Část#: MAX6377XR24-T Popis: IC VOLT DETECT LP 2.40V SC70-3	Výrobci: Maxim Integrated	Dotaz
	Část#: MAX6377XR24-T Popis: IC VOLT DETECT LP 2.40V SC70-3	Výrobci: Maxim Integrated	Dotaz
	Část#: MAX6377XR26-T Popis: IC VOLT DETECTOR LP 2.63V SC70-3	Výrobci: Maxim Integrated	Dotaz
	Část#: MAX6377XR30-T Popis: IC VOLT DETECT LP 3.30V SC70-3	Výrobci: Maxim Integrated	Dotaz
	Část#: MAX6378UR44-T Popis: IC VOLT DETECT LP 4.38V SOT23-3	Výrobci: Maxim Integrated	Dotaz
	Část#: MAX6377XR24-T Popis: IC VOLT DETECTOR LP 2.40V SC70-3	Výrobci: Maxim Integrated	Dotaz
	Část#: MAX6377XR28-T Popis: IC VOLT DETECT LP 2.80V SC70-3	Výrobci: Maxim Integrated	Dotaz
	Část#: MAX6377XR27-T Popis: IC VOLT DETECTOR LP 2.70V SC70-3	Výrobci: Maxim Integrated	Dotaz
	Část#: MAX6377XR31-T Popis: IC VOLT DETECT LP 3.08V SC70-3	Výrobci: Maxim Integrated	Dotaz

Související klíčová slova pro **MAX6377XR28-T**

Maxim Integrated MAX6377XR28-T.	MAX6377XR28-T distributor	MAX6377XR28-T dodavatel	MAX6377XR28-T Cena
MAX6377XR28-T Stáhnout datasheet.	MAX6377XR28-T Datasheet.	MAX6377XR28-T Stock.	koupit MAX6377XR28-T.
Maxim Integrated MAX6377XR28-T.			